

# ABATIBLE A50

## CARACTERÍSTICAS TÉCNICAS:

- > Carpintería abatible de cámara europea sin rotura de puente térmico.
- > Marco de 50 m.m.
- > Transmitancia térmica calculada sobre distintas tipologías de dimensiones y vidrios.  
*(Según anexo de la norma UNE EN 10077:2010)*
- > Acristalamiento de hasta 38 m.m
- > Aislamiento acústico hasta 39 dB  
*(Según anexo de la norma UNE EN 14351:2006+A1: 2001)*
- > Herraje de cámara europea.
- > Herraje con cerraderos estándar u opción de seguridad RC2.
- > Juntas de estanqueidad en EPDM asegurando la calidad del cierre.
- > Escuadras de aluminio inyectado con tornillería inox.

## CLASIFICACIÓN DE ENSAYOS

Ventana (1230x1480)

Permeabilidad al aire (UNE-EN 12207:200)

CLASE1

CLASE2

CLASE3

CLASE4

Estanqueidad al agua (UNE-EN 12208:200)

1A

2A

3A

4A

5A

6A

7A

8A

9A

Resistencia al viento (UNE-EN 12209:200)

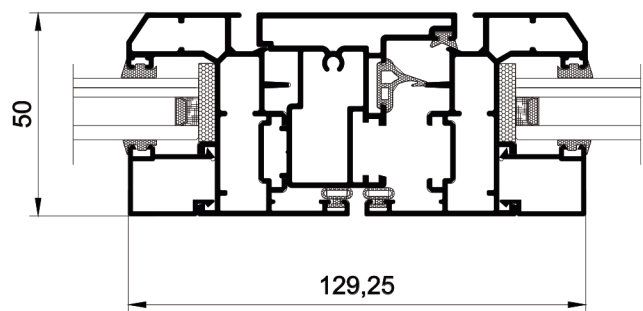
C1

C2

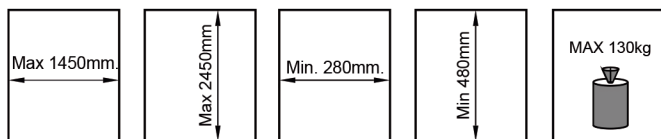
C3

C4

C5



## DIMENSIONES RECOMENDADAS POR HOJA



Consultar según tipología y usos.

Consultar pesos máximos según tipologías

## POSIBILIDADES DE APERTURA

