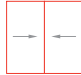
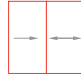
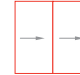
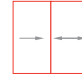


CARACTERÍSTICAS TÉCNICAS

Caractéristiques Techniques

| | | | | | | | | | | | |
|--|---|--|---|---|--------------|--------------|-----------|----|----|------|--------------|
| ACRISTALAMIENTO Vitrage | HOJA Ouvrant de 7 mm. a 21 mm. | FIJO Bâti de 4 mm. a 32 mm. | | | | | | | | | |
| ESPESOR MEDIO TEÓRICO Épaisseur moyen théorique | VENTANA Fenêtre 1.35 mm. | PUERTA Porte 1.35 mm. | | | | | | | | | |
| AISLAMIENTO ACÚSTICO Isolement acoustique | Rw = 27(-1;-2) dB - 30(-1;-2) dB | Según anexo B de la norma EN 14351-1:2006 para áreas ≤ 2.7 m ² . Selon l'annexe B de la norme EN 14351-1:2006 pour dimensions ≤ 2.7 m ² . | | | | | | | | | |
| PERMEABILIDAD AL AIRE Perméabilité à l'air | CLASE 1 | CLASE 2 | CLASE 3 | CLASE 4 | UNE-EN 12207 | | | | | | |
| ESTANQUIDAD AL AGUA Étanchéité à l'eau | 1A | 2A | 3A | 4A | 5A | 6A | 7A | 8A | 9A | EXXX | UNE-EN 12208 |
| RESISTENCIA AL VIENTO Résistance au vent | C1 | C2 | C3 | C4 | C5 | UNE-EN 12210 | | | | | |
| Ensayo realizado sobre una ventana de dos hojas correderas de 1230 x 1480 mm. Essai réalisé sur une fenêtre de deux ouvrants coulissants de 1230 x 1480 mm. | | | | | | | | | | | |
| APERTURAS Ouvertures |  |  |  |  | | | | | | | |
| | 2 HOJAS CORREDERAS 2 Ouvrant coulissants | 3 HOJAS CORREDERAS 3 Ouvrant coulissants | 4 HOJAS CORREDERAS 3 Ouvrant coulissants | 3 Ó 6 HOJAS CORREDERAS (3 RAILES) 3 ou 6 Ouvrant coulissants (3 rails) | | | | | | | |
| ACABADOS Finitions | EFECTO MADERA - LACADO COLORES - ANODIZADO Effet bois - Laquage couleurs - Anodisé | | | | | | | | | | |

STRUGAL S70P

Ventanas y Puertas Fenêtres et Portes

Marco de 70 mm.

Hoja de 27 mm.

Sección de referencia de 103 mm.

Marcos y hojas perimetrales ensamblados con dobles escuadras

Herrajes, burletes y accesorios de alta calidad de fabricación propia

Posibilidad de refuerzo en hojas centrales

Dormant de 70 mm.

Ouvrant de 27 mm.

Séction de référence de 103 mm.

Dormants et ouvrants périmétrales assemblés à double équerre

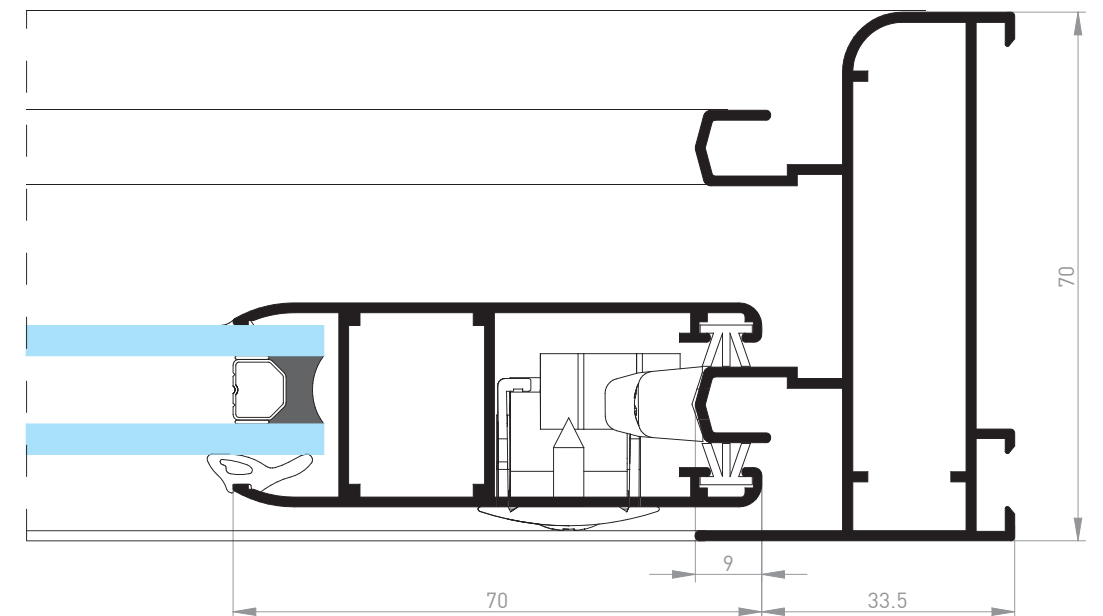
Ferrures, bourrelets et accessoires de haute qualité de fabrication propre

Possibilité de renfort dans les ouvrants centraux



SECCIÓN

Section



escala 1:1