

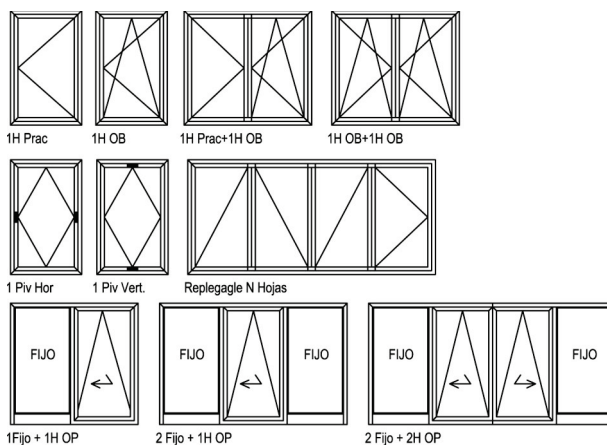
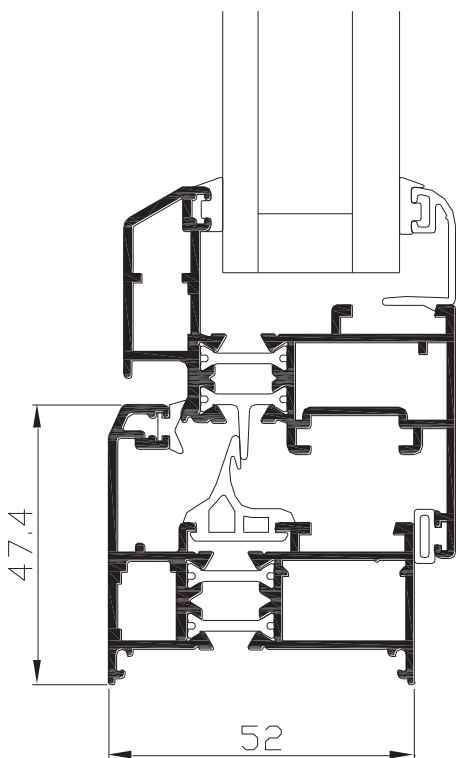
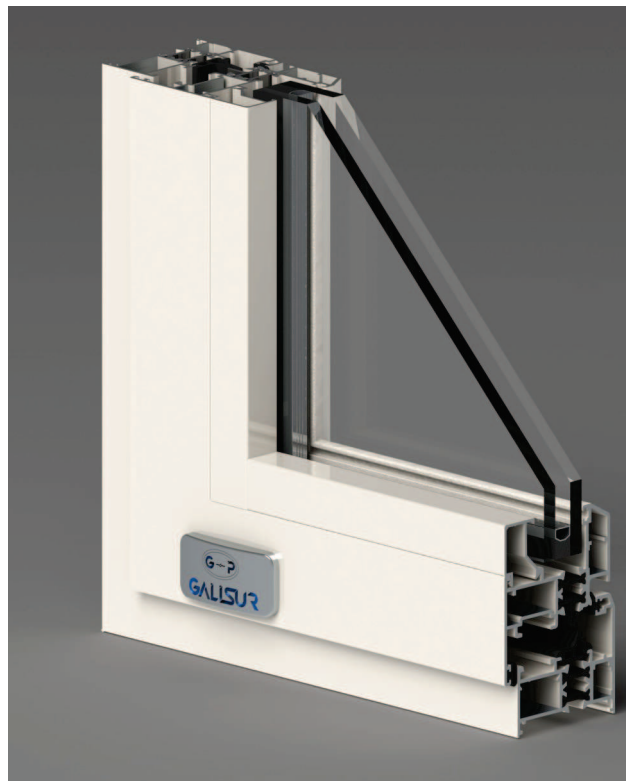
GP- R52 NUEVA

Serie abatible R.P.T.

Ficha técnica
VI-2012

CARACTERISTICAS :

- Abatible con rotura de puente térmico .
- Poliamidas de 14,8 m.m. y conexión solida mecánica entre poliamida y aluminio
- Perfilería de aluminio aleación 6063 T5 de espesor medio 1,5 m.m.
- Perfiles lacados bajo licencia de calidad europea QUALICOAT Nº 406
- Acristalado por medio de junquillos a presión con galce de hasta 34 m.m.
- Juntas de estanquidad en EPDM y angulos vulcanizados
- Accesorios , escuadras y juntas comunes con todos los sistemas G - P
- Doble escuadras de aluminio inyectado con pulsante en los ingletes.
- Escuadras de alineación en acero inox
- Drenaje de la hoja invisible
- Profundidad de marco 52 m.m.
- Profundidad de hoja 56 m.m.



PERMEABILIDAD AL AIRE UNE-EN 12207

1 (150Pa)	2 (300Pa)	3 (600Pa)	4 (600Pa)
--------------	--------------	--------------	--------------

ESTANQUEIDAD AL AGUA UNE-EN 12208

1A (0Pa)	2A (50Pa)	3A (100Pa)	4A (150Pa)	5A (200Pa)	6A (250Pa)	7A (300Pa)	8A (450Pa)	9A (600Pa)	E900A (900Pa)
-------------	--------------	---------------	---------------	---------------	---------------	---------------	---------------	---------------	------------------

RESISTENCIA AL VIENTO UNE-EN 12210

PRESION MAXIMA	1 (400Pa)	2 (800Pa)	3 (1200Pa)	4 (1600Pa)	5 (2000Pa)	Exxx (xxx Pa)
FLECHA MAXIMA	A (<1/150)		B (<1/200)		C (<1/300)	

AISLAMIENTO ACUSTICO UNE-EN 14351-1

Rw = 35 dB

TRANSMITANCIA TERMICA UNE-EN ISO 10077

Uw = 2,51 W/m2K



ENSAYO REALIZADO PARA UNA VENTANA DE DOS HOJAS DE 1.230 M.M DE ANCHO X 1.480 M.M. DE ALTO CON VIDRIO 6(16)8

