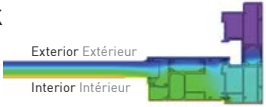



**CARACTERÍSTICAS TÉCNICAS****Caractéristiques Techniques**

<b>LONGITUD DE POLIAMIDA</b> Longueur de la polyamide	16 - 24 mm.	
<b>ACRISTALAMIENTO</b> Vitrage	<b>HOJA OUVRANT</b> de 4 mm. a 40 mm.	<b>FIJO BÂTI</b> de 4 mm. a 40 mm.
<b>ESPESOR MEDIO TEÓRICO</b> Épaisseur moyen théorique	<b>VENTANA Fenêtre</b> 1.5 mm.	<b>PUERTA Porte</b> 1.5 mm.
<b>TRANSMITANCIA TÉRMICA</b> Transmittance thermique	$U_w = 1.9 - 3.4 \text{ W/m}^2\text{K}$	
<b>AI SLAMIENTO ACÚSTICO</b> Isolement acoustique	$R_w = 27(-1;-2) \text{ dB} - 30(-1;-2) \text{ dB}$	Según anexo B de la norma EN 14351-1:2006 para áreas $\leq 2.7 \text{ m}^2$ . Selon l'annexe B de la norme EN 14351-1:2006 pour dimensions $\leq 2.7 \text{ m}^2$ .
<b>PERMEABILIDAD AL AIRE</b> Perméabilité à l'air	CLASE 1 CLASE 2 CLASE 3 <b>CLASE 4</b> UNE-EN 12207	
<b>ESTANQUIDAD AL AGUA</b> Étanchéité à l'eau	1A 2A 3A 4A 5A 6A <b>7A</b> 8A 9A EXXX UNE-EN 12208	
<b>RESISTENCIA AL VIENTO</b> Résistance au vent	C1 <b>C2</b> C3 C4 C5 UNE-EN 12210	
Ensayo realizado sobre una ventana de dos hojas correderas elevables de 3500 x 2200 mm. Essai réalisé sur une fenêtre de deux ouvrants coulissants levants de 3500 x 2200 mm.		
<b>APERTURAS</b> Ouvertures		
	<b>2 HOJAS ELEVABLES</b> 2 Ouvrants levants <b>1 HOJA ELEVABLE 1 HOJA FIJA</b> 1 Ouvrant levant 1 Ouvrant fixe <b>2 HOJAS CORREDERAS</b> 2 Ouvrants coulissants <b>1 HOJA CORREDERA 1 HOJA FIJA</b> 1 Ouvrant coulissant 1 Ouvrant fixe <b>2 HOJAS ELEVABLES 2 HOJAS FIJAS</b> 2 Ouvrants levants 2 Ouvrants fixes	
<b>ACABADOS</b> Finitions	<b>POSIBILIDAD BICOLOR - EFECTO MADERA - LACADO COLORES - ANODIZADO</b> Possibilité bicolore - Effet bois - Laquage couleurs - Anodisé	

**STRUGAL S125RP**

Ventanas y Puertas Fenêtres et Portes

Marco de 125 mm.

Hoja de 54 mm.

Sección de referencia de 142 mm.

Marcos y hojas perimetrales ensamblados con dobles escuadras

Altas prestaciones térmicas y acústicas

Aplicación ideal para cubrir grandes dimensiones de hueco

Herraje elevable de alta calidad de fabricación propia

Herraje diseñado para hojas de gran peso, hasta 300 kg.

Estética de líneas rectas

Dormant de 125 mm.

Ouvrant de 54 mm.

Séction de référence de 142 mm.

Dormants et ouvrants périmétrales assemblés à double équerre

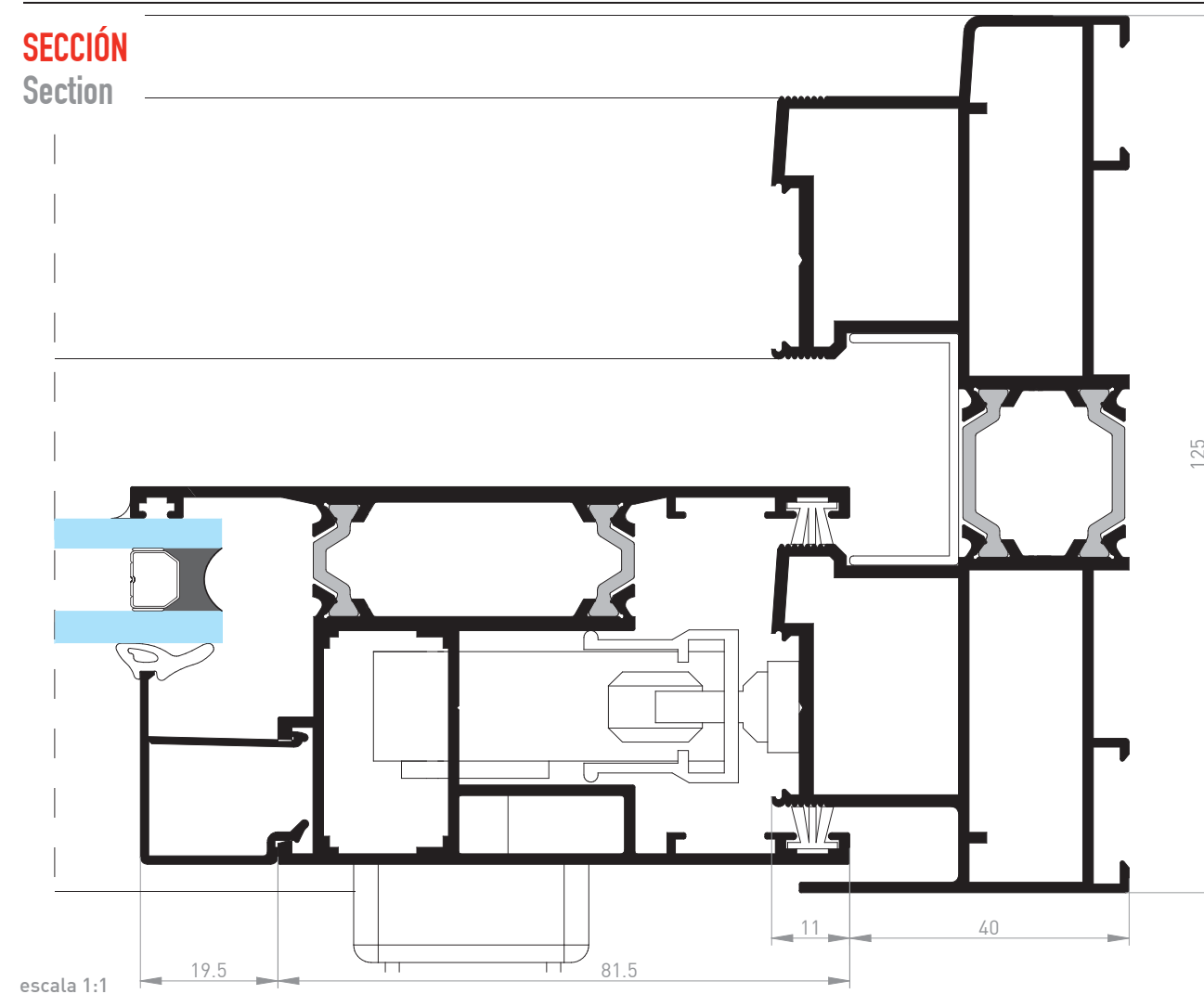
Hautes prestations thermiques et acoustiques

Idéal pour couvrir grand dimensions de baies

Accessoire levant de haute qualité de propre fabrication

Accessoires conçu pour ouvrants de grand poids, jusqu'à 300 kg.

Esthétique de lignes droites

**SECCIÓN****Section**

escala 1:1